



Regionalplan

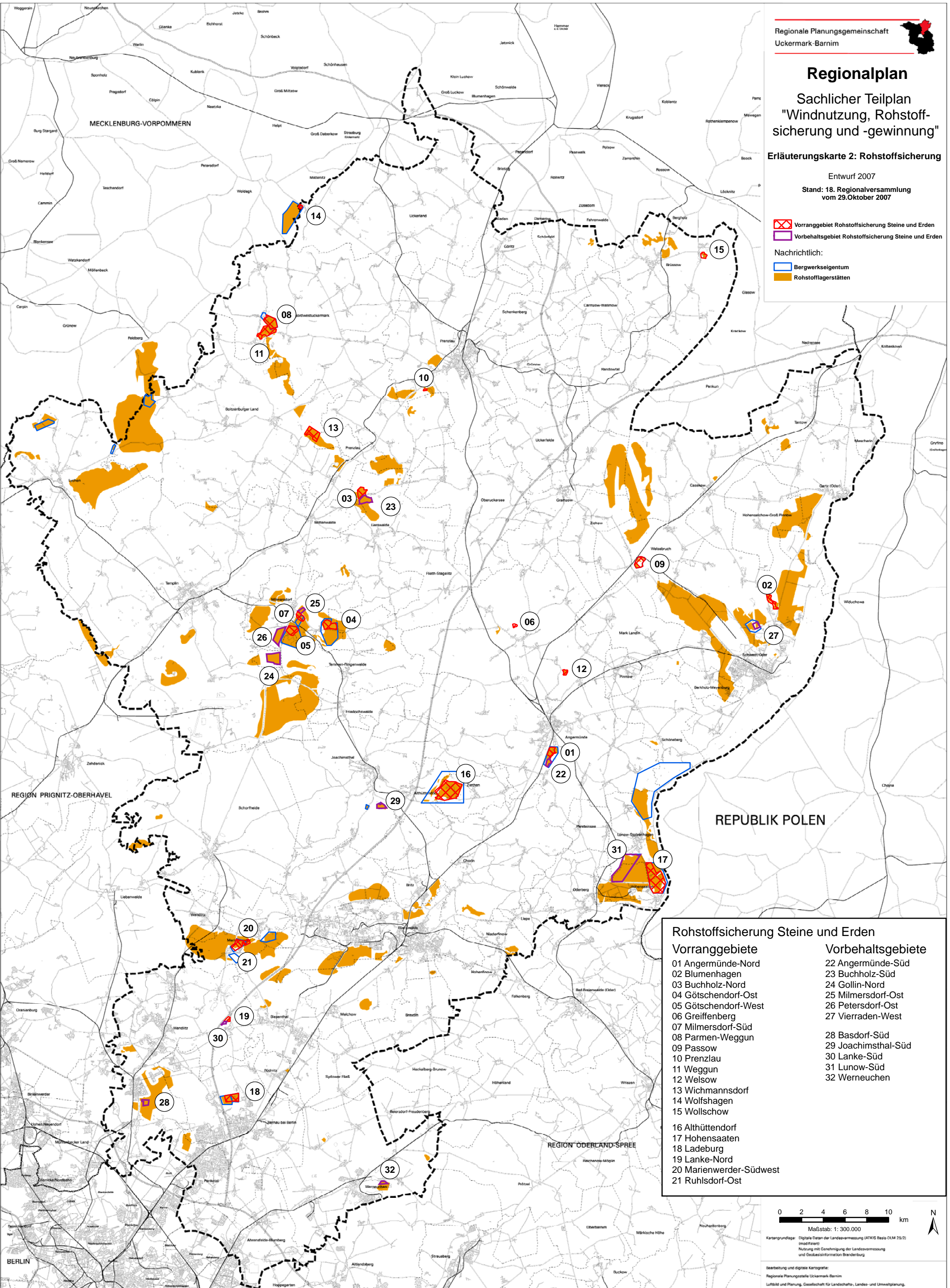
Sachlicher Teilplan "Windnutzung, Rohstoff- sicherung und -gewinnung"

Erläuterungskarte 2: Rohstoffsicherung

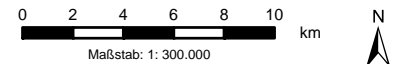
Entwurf 2007

Stand: 18. Regionalversammlung
vom 29. Oktober 2007

- Vorranggebiet Rohstoffsicherung Steine und Erden
- Vorbehaltsgebiet Rohstoffsicherung Steine und Erden
- Nachrichtlich:
- Bergwerkseigentum
- Rohstofflagerstätten



Rohstoffsicherung Steine und Erden	
Vorranggebiete	Vorbehaltsgebiete
01 Angermünde-Nord	22 Angermünde-Süd
02 Blumenhagen	23 Buchholz-Süd
03 Buchholz-Nord	24 Gollin-Nord
04 Götschendorf-Ost	25 Milimersdorf-Ost
05 Götschendorf-West	26 Petersdorf-Ost
06 Greiffenberg	27 Vierraden-West
07 Milimersdorf-Süd	
08 Parmen-Weggun	28 Basdorf-Süd
09 Passow	29 Joachimsthal-Süd
10 Prenzlau	30 Lanke-Süd
11 Weggun	31 Lunow-Süd
12 Welsow	32 Werneuchen
13 Wichmannsdorf	
14 Wolfshagen	
15 Wollschow	
16 Althüttendorf	
17 Hohensaaten	
18 Ladeburg	
19 Lanke-Nord	
20 Marienwerder-Südwest	
21 Ruhlsdorf-Ost	



Kartengrundlage: Digitale Daten der Landesvermessung (ATKIS Basis-DLM 25/2)
Imagoflyer
Nutzung mit Genehmigung der Landesvermessung
und Geobasisinformation Brandenburg

Bearbeitung und digitale Kartografie:
Regionale Planungsstelle Uckermark-Barnim
Luftbild und Planung, Gesellschaft für Landschafts-, Landes- und Umweltpolitik,
Fernkundung und digitale Vorarbeitung von Planungsdaten mit L. Potodern